

Exposé

Komfortables Wohngefühl in ruhigen & gepflegten Wohnanlagen
in Brandenburg an der Havel, Plaue, Kirchmöser & Wusterwitz

Ferienwohnung

14774 Brandenburg-Plaue, Plaue, Chausseestrasse 14, EG mitte

Anzahl Zimmer:	2
Wohnfläche:	38,39 qm
Baujahr:	1936
Küche	Kühlschrank, Herd/Ofen, Besteck, Tassen, Teller, Kaffeemaschine, Toaster,
Wlan:	Nein
Waschmaschine:	Nein
Balkon:	Nein
Wohnumfeld	ruhige Lage & Einkaufsmöglichkeiten, mobile Verbindung zum Zentrum
Kaution & Mietzins	auf Nachfrage
Tierhaltung:	Nein
Autostellplatz:	auf Nachfrage
Fahrradabstellmöglichkeit:	Fahrradkeller
Frei ab:	nach Verfügbarkeit

Lagebeschreibung:

Durch die reizvolle Lage an Wendsee, Plauer See und Havel, wohnt es sich ruhig und naturnah, trotz der Nähe zum westlichen Stadtzentrum.

Alle Altersklassen fühlen sich in Plaue rundum wohl, dies liegt besonders an den kurzen Wegen, viel Grün und der Nähe zum Wasser. Auch gibt es viele Wassersportangebote mit Bootsverleih.

BESONDERHEITEN von Plaue:

- Historischer Ortskern
- Plauer Schloss und Schlosspark
- sehr hoher Erholungswert
- Gute Busanbindung
- Wassersportangebote



Chausseestraße 14 - 18

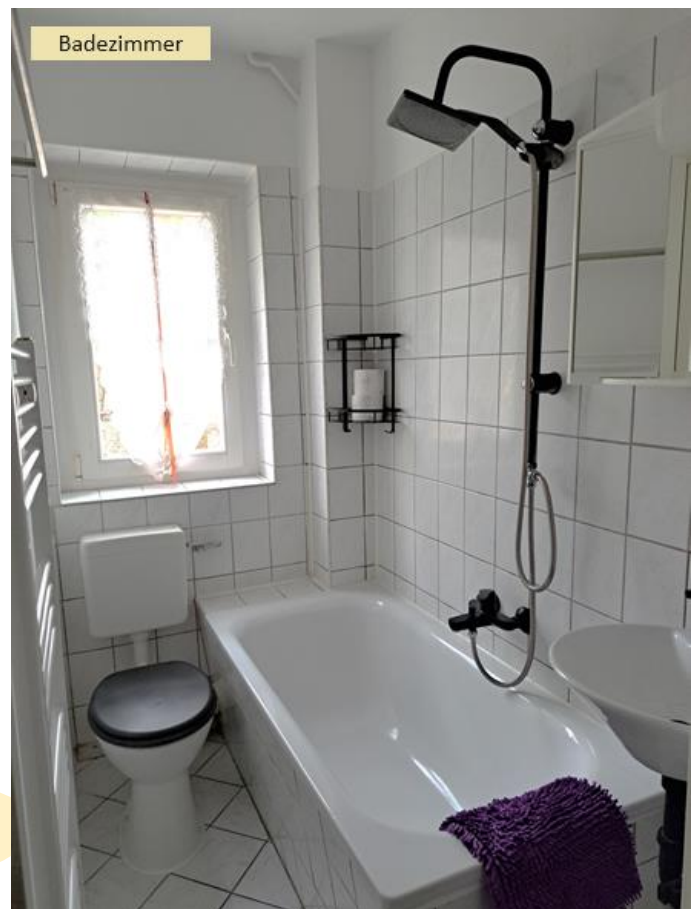
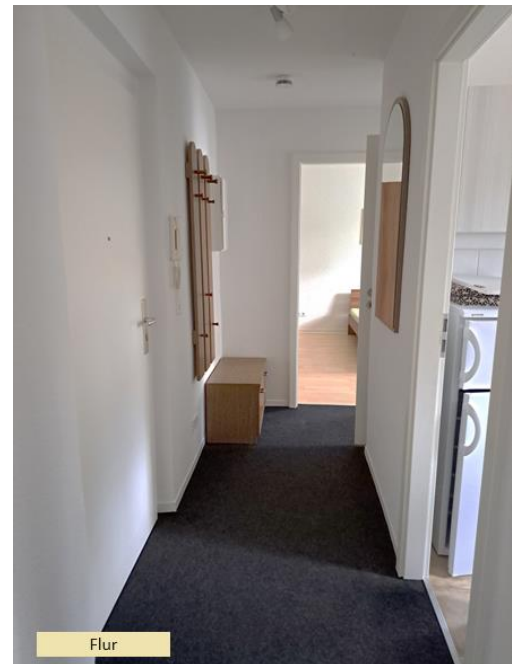
Jetzt Besichtigungstermin vereinbaren – kostenfrei und unverbindlich

Ansprechpartner/in:

Kerstin Schultheis
03381 3915-28
schultheis@wgstahl.de

Wohnungsgenossenschaft "Stahl" eG
Bayernstr. 9
14770 Brandenburg an der Havel
Tel.: 03381 3915-0
info@wgstahl.de

Exposé



Exposé



Exposé

